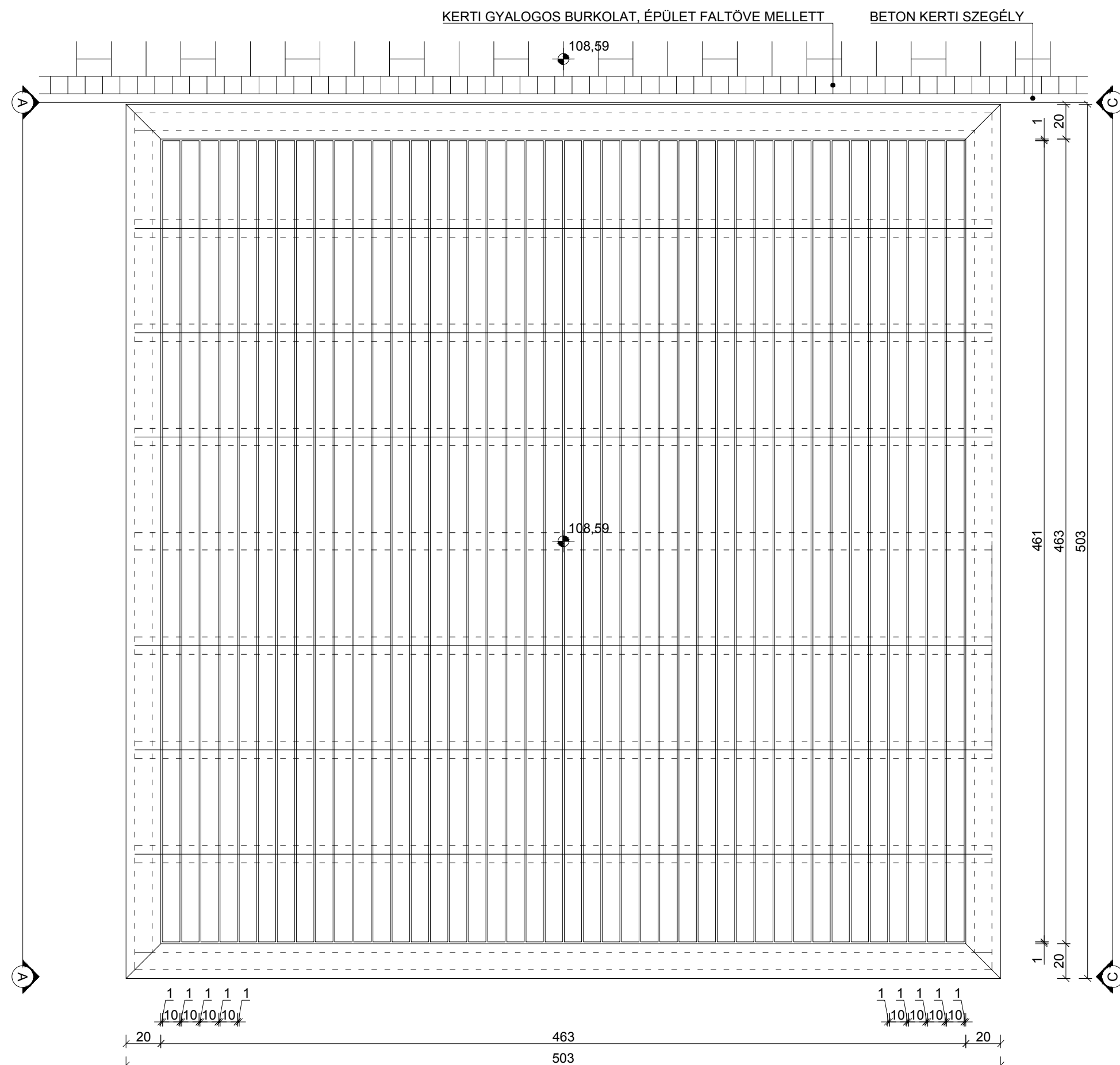
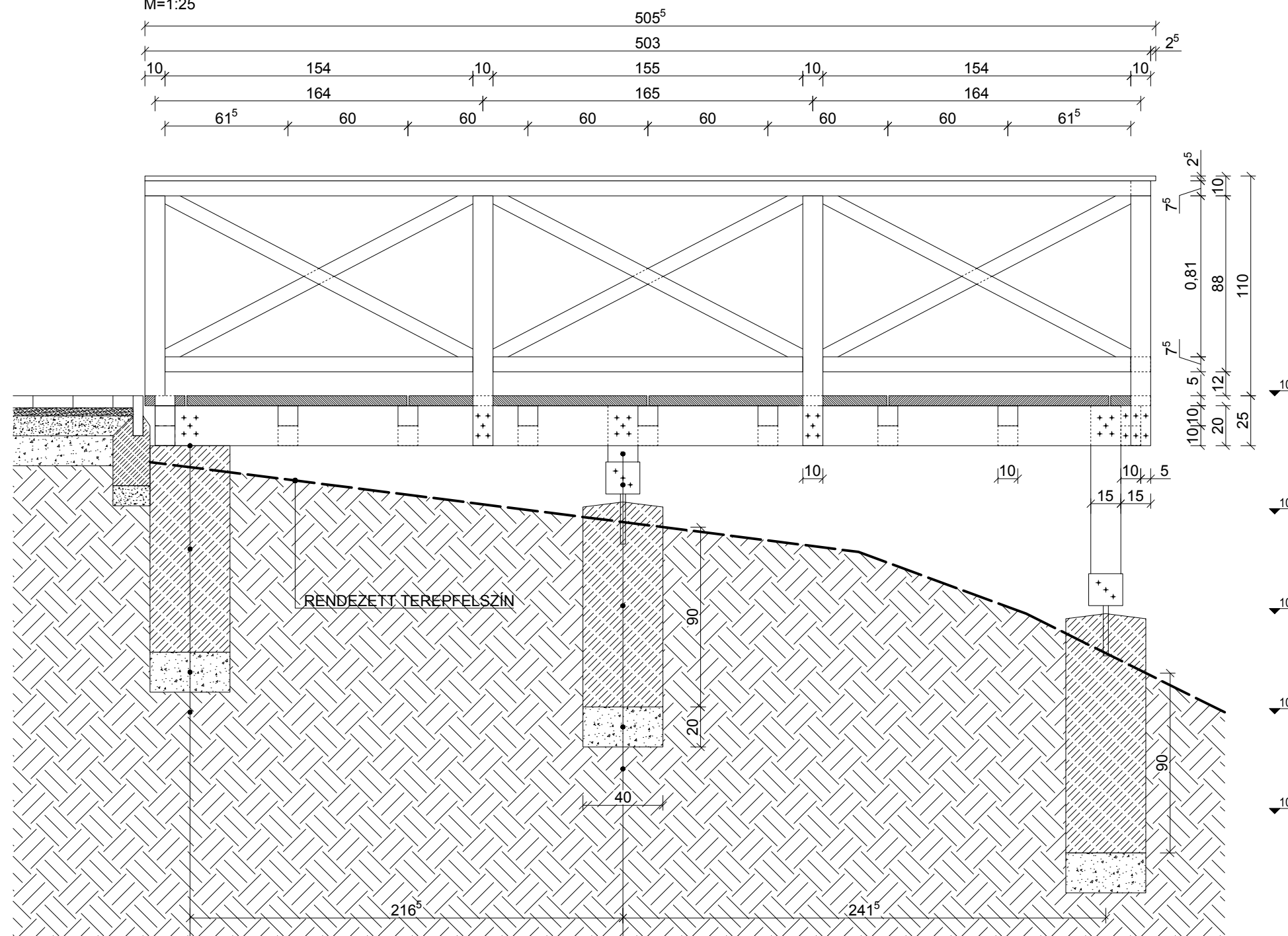


FA TERASZ (ÉPÜLET MELLETT) – BURKOLAT KIOSZTÁS (FELÜLNÉZET)
M=1:25

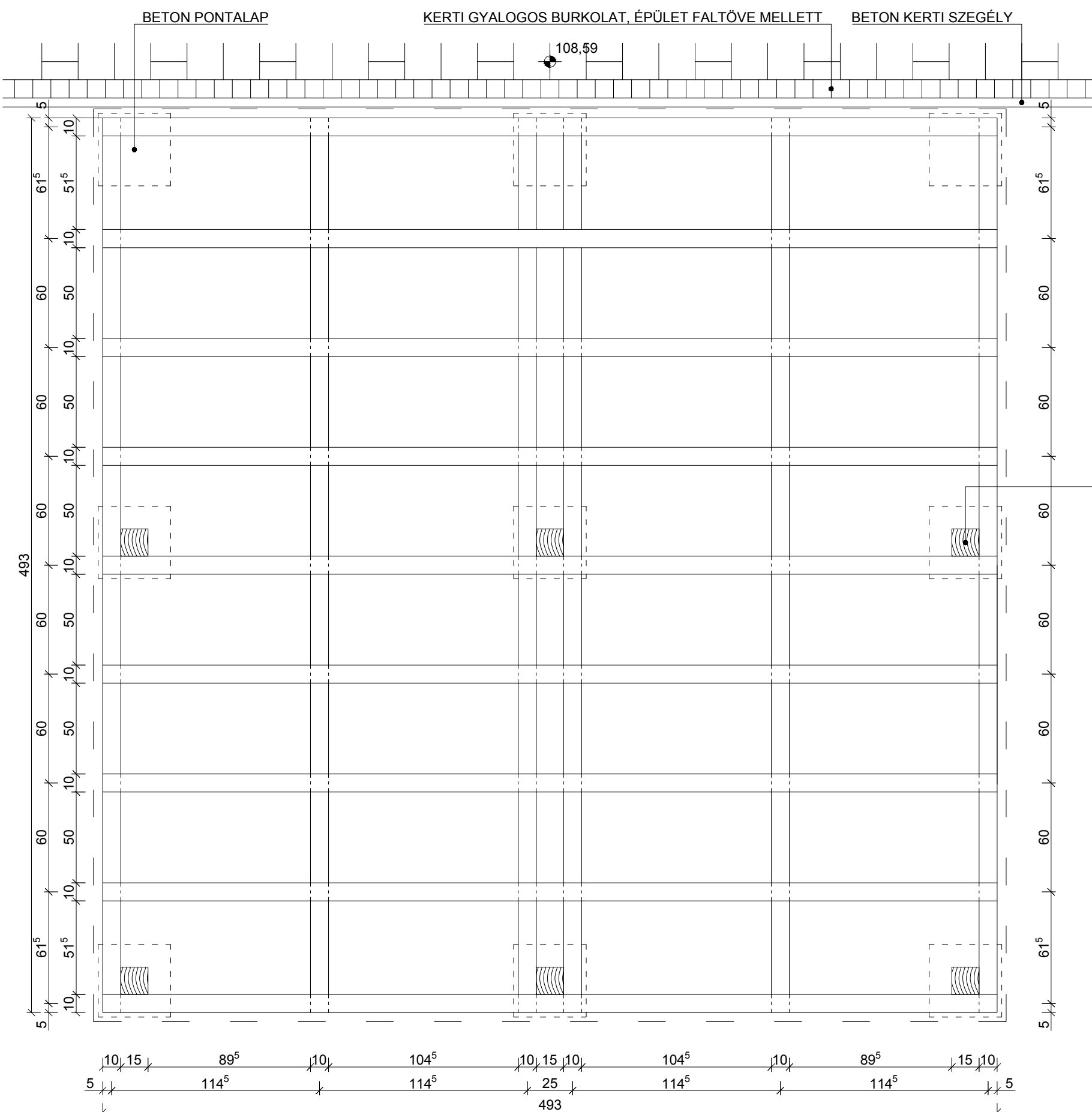


FA TERASZ (ÉPÜLET MELLETT) – A-A NÉZET
M=1:25

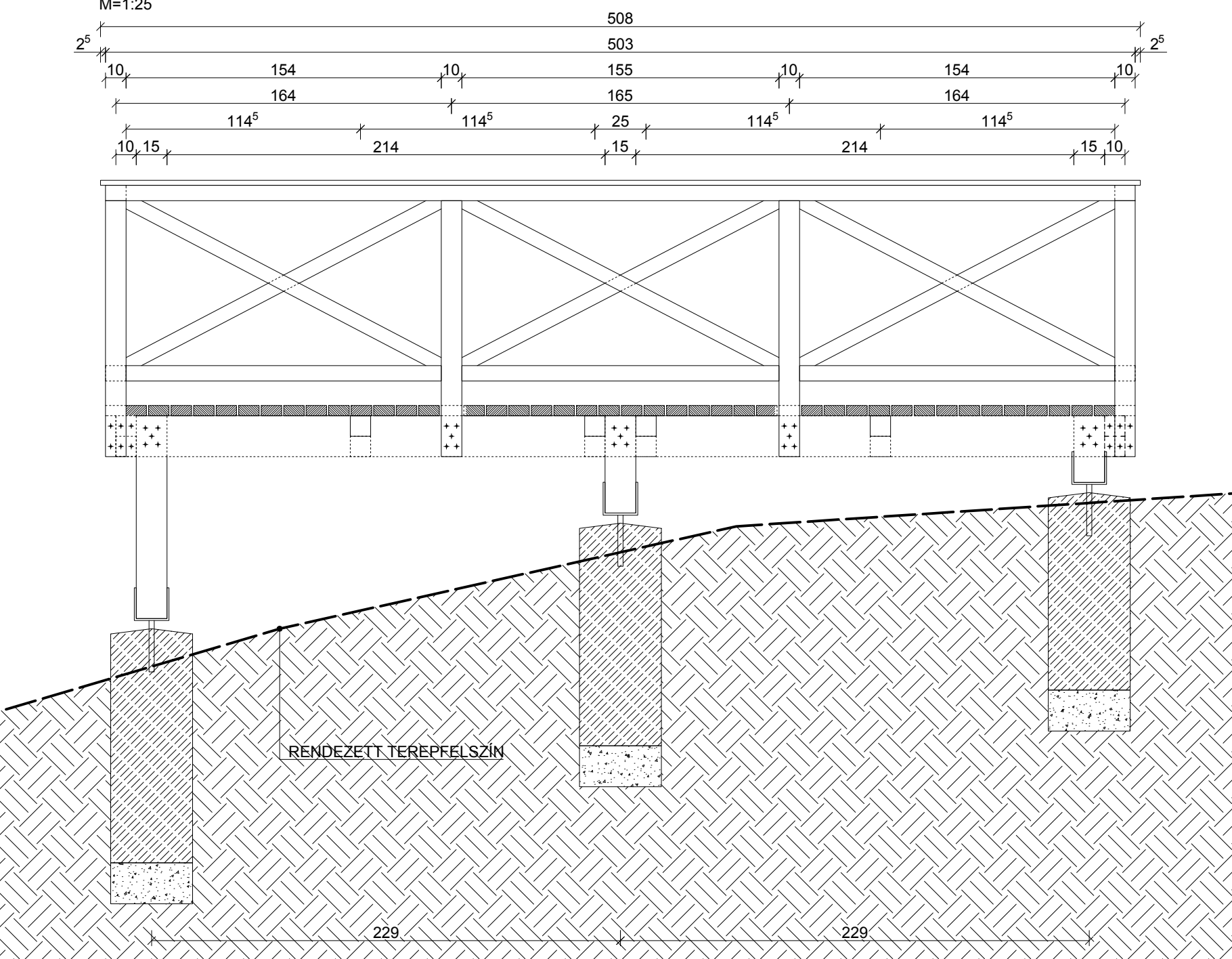


- 40x40x90 cm C 20-32/FN beton pontalap (min. mélység: 90 cm). A pontalaphoz a hossz- és kereszt-tartók sarokösszekötő lemezekkel erősítve.
- 20 cm vtg. Ø 20/55 mm murva ágyazat (Trgamma: 95%).
- Hengereléssel tömörített alatalaj (Trgamma: 95%).
- 15/15 cm keményfa gerendapillér (tölgy/kőris). Faanyagvédelem: beépítés előtt a faanyag összes oldalán 1 rtg. fungicid hatású alapozó, 2 rtg. kültéri vastag lazúr.
- 150-es acél (galvanizált) betonozható gerendatartó.
- 40x40x90 cm C 20-32/FN beton pontalap (min. mélység: 90 cm).
- 20 cm vtg. Ø 20/55 mm murva ágyazat (Trgamma: 95%).
- Hengereléssel tömörített alatalaj (Trgamma: 95%).

FA TERASZ (ÉPÜLET MELLETT) – HOSSZ- ÉS KERESZTTARTÓK KIOSZTÁSA (FELÜLNÉZET)
M=1:25



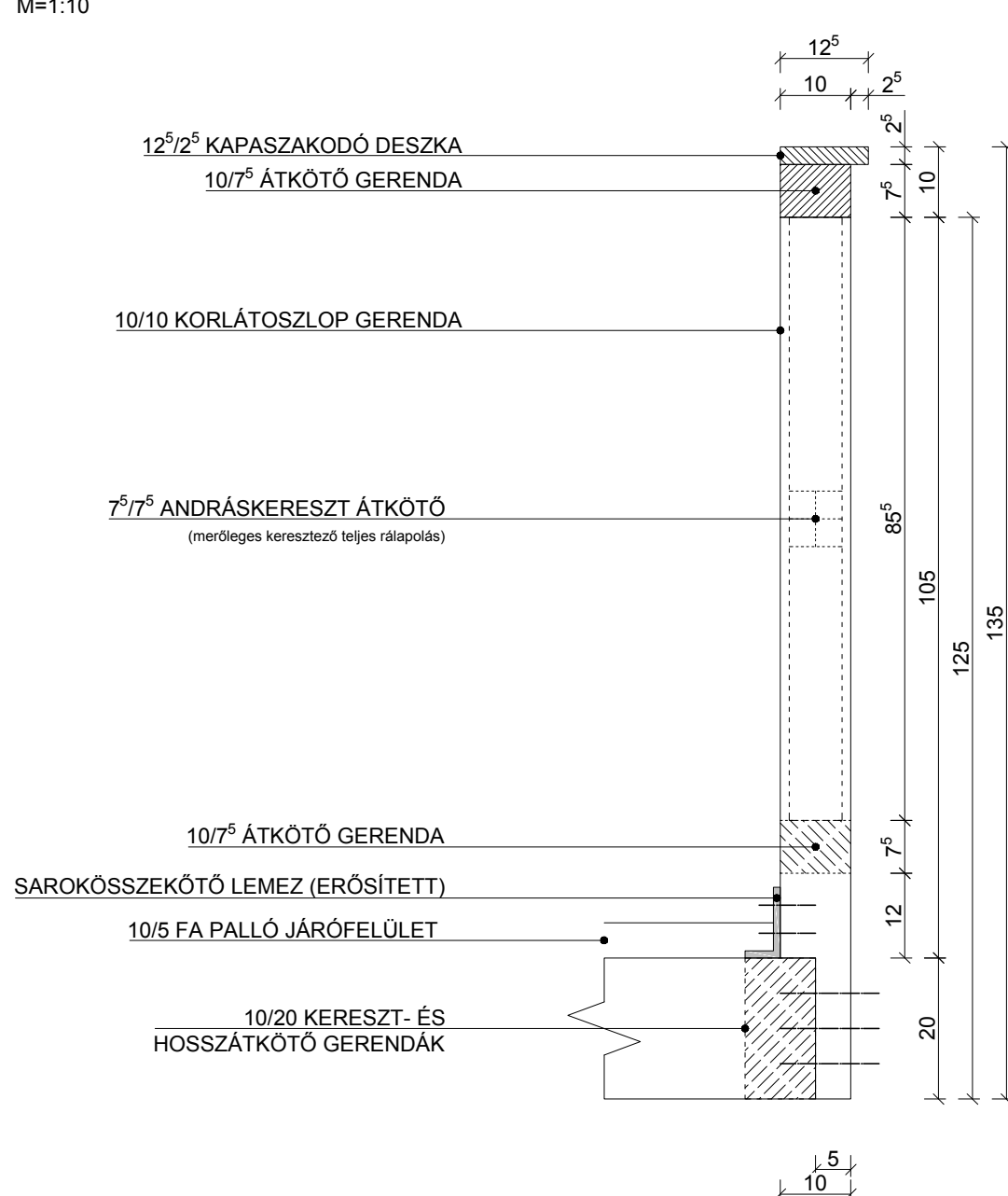
FA TERASZ (ÉPÜLET MELLETT) – B-B NÉZET
M=1:25



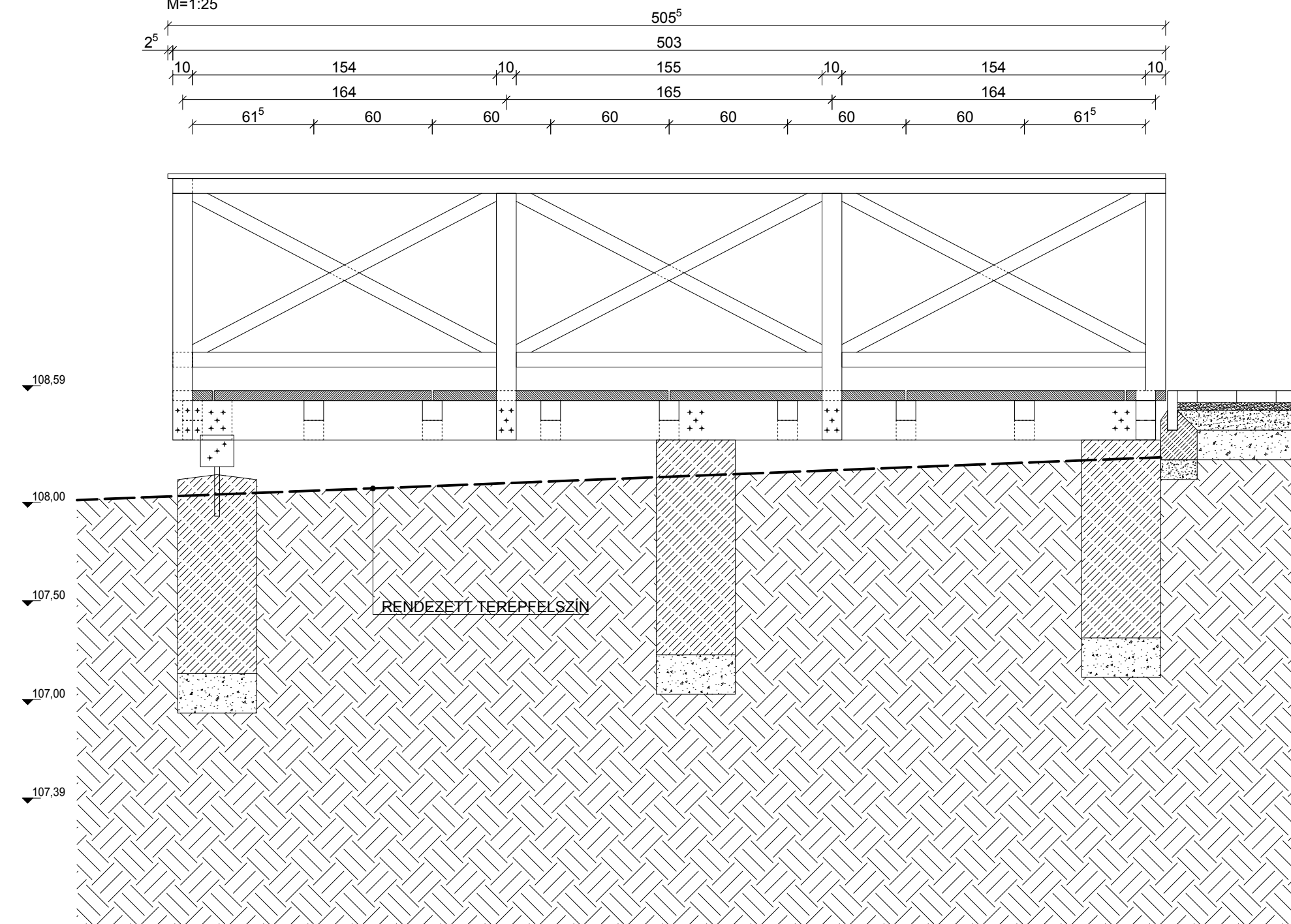
MEGJEGYZÉS:

- Faanyag minősége: keményfa (akác, tölgy, kőris).
- Fafelületek kezelése: 1 rtg. fungicid hatású kültéri alapozó, 2 rtg. kültéri vastag lazúr. Rétegek felhordása közben csiszolni kell a fafelületeket, hogy a felület teljesen szállikamentes kivitelű legyen!
- Beton pontalapok és a hossz- és kereszttartók kapcsolatát acél (galvanizált) oszlopátkötőkkel, sarokösszekötő derékszöglemezekkel, stb. kell megoldani!
- A terasz és a korlát szerkezeti fa (ácskötésekkel), szeglemezekkel, csavarokkal rögzített idomlemezekkel, egyéb szerkezeti idomokkal kell megoldani!

FA KORLÁT METSZETE
M=1:10



FA TERASZ (ÉPÜLET MELLETT) – C-C NÉZET
M=1:25



MUNKA CÍME: BALATONAKARATTYA, ÜDÜLŐ KÖRNYEZETRENDEZÉSI KIVITELI TERVE Balatonakarattya, Aligai u. 13. (Hísz.: 3534/3)		TERÜLAP: KIVITELI TERV	
MEGJEGYZÉS: DUNAKESZAI VÁROS ÖNKORMÁNYZATA 2120 Dunakeszi, Fő utca 25.		TERÜLAP MEGNEVEZÉSE: FA TERASZ (ÉPÜLET MELLETT)	
TÁJ- ÉS KERTÉPÍTÉSEZT: MOLNÁR G. LEVENTE E.V. cím.: 1146 Budapest, Thököly út 100. tel.: +36 20 593 34 74 email: leventegm@doosstudio.hu		MUNKÁK SZÁMA: dosLA-75	
JELLENTERV A MŰSZAKI LEÍRÁS ELVÁLASZTHATLAN RÉSZÉ AZZAL EGYÜTT ÉRVÉNYES!		MÉRÉSTARANY: M=1:10/1:25	
JELLENTERV A TERVEZŐK SZELLEMI TULAJDONA, AMELYRŐL JOGSZÁBÁLY GONDOSKÓRIK!		RAJZSZÁM: 2016.07.05.	
		SZÁMAG: K KT 0 2 3 - 0	